



**Bardage**

**Cladding**





## A propos

---

Les années que nous avons passées aux États-Unis et en Europe nous ont fait découvrir l'utilisation du bois au quotidien et les multiples avantages de ce concept de fabrication et de vie. De la rencontre avec des récupérateurs de granges centenaires au Canada et en Europe est né Atmosphère & Bois et son concept simple : réhabiliter ces bois anciens et mettre la beauté et le charme de leurs couleurs vieilles par le temps, au service de la décoration et la construction. Nous récupérons des granges centenaires souvent vouées à la démolition. Nous les démontons, planche par planche, poutre par poutre et nous les acheminons vers la Belgique et le Canada où nous leur redonnons vie. Architecte, architecte d'intérieur, décorateur, agenceur, hôtelier, restaurateur, particulier, Atmosphère & Bois vous offre de nouvelles idées et un savoir-faire unique pour réaliser tous vos futurs projets. Le bois ancien apporte une touche naturelle et inimitable.

## About

---

*In the years we spent in the United States and Europe, we had the opportunity to become familiar with wooden barn structures in daily life and the many advantages of this mode of construction and way of living.*

*A meeting with salvagers of century-old loft barns in Canada and Europe sparked the idea of founding Atmosphère & Bois and its unique concept : restore old wood and put its beauty and charm of its colors aged by the years at the service of construction and decoration. We have been salvaging century-old loft barns, usually facing demolition ever since. We take them apart, plank by plank, beam by beam and send them to Belgium and Canada to give them a new life. Atmosphere & Bois provides new ideas and unique expertise for all the future projects of architects, interior designers, decorators, organizers, hoteliers, restaurateurs, private individuals, etc...*

*Old wood adds a natural, inimitable touch, an extra spark of soul which suits both traditional places and contemporary settings.*

**Bardage naturel canadien***Canadian natural cladding***6 - 9**

Gris - Silver grey  
New Grey  
Harvest Grey  
Harvest Grey - Brossé / Brushed  
Naturel brossé - Natural brushed

Naturel brossé dark - Natural brushed dark  
Marron brossé - Brown brushed  
Madrier d'éco - Jacket boards  
Sous toiture - Roofers  
Mushroom

**Bardage torréfié canadien***Torrefied canadian cladding***10 - 11**

Torréfié Brossé - Torrefied Brushed  
Torréfié Brut - Torrefied Rough

**Bardage canadien peinture d'origine***Canadian original painted cladding***12 - 13**

Rouge brut - Red rough  
Blanc brut - White rough  
Noir brut - Black rough  
Vert brut - Green rough

**Bardage canadien peinture actuelle***Canadian new painted cladding***14 - 15**

Noir Stromboli soutenu - Dark black Stromboli  
Noir Stromboli light - Faded black Stromboli  
Blanc Couleurs du Temps - Soutenu / Dark  
Blanc Couleurs du Temps - Léger / Light

**Bardage canadien: patchwork***Canadian patchwork cladding***16 - 17**

Grand patchwork mix couleurs - Large patchwork color mixed  
Petit patchwork mix couleurs - Small patchwork color mixed  
Petit patchwork une couleur - Small patchwork one color  
Madrier déco patchwork - Jacket boards patchwork

**Poutres canadiennes***Canadian beams***18 - 21**

Poutres taillées hâche - Hand hewn beams  
Poutres Douglas - Douglas Fir beams

**Charpente de grange ancienne en kit***Old barn kit timber frame***22 - 23**

Charpente ancienne - Reclaimed timber frame

**Bardage naturel européen***European natural cladding***24 - 29**

Madrier déco poutre chêne - Oak jacket board  
Madrier poutre sapin - Pine jacket board  
Bois d'échaffaudage brossé - Brushed scaffolding wood  
Bois d'échaffaudage brut - Original scaffolding wood  
Fond de wagon Sète - Stèe train car flooring  
Fond de wagon Color - Color train car flooring  
Fond de wagon tilewood naturel - Natural train car floor tilewood  
Fond de wagon tilewood teinté - Train car floor tilewood tinted  
Fond de wagon patchwork - Train car floor patchwork

**Poutres européennes***European beams***30 - 31**

Poutre chêne - Oak beams  
Madrier chêne - Oak logs

**Panneaux 3 et 5 plis***3 and 5 ply panels***32 - 33**

3 plis couleur - 3 ply color  
3 plis gris - 3 ply grey  
5 plis marron - 5 ply brown  
3 plis marron - 3 ply brown  
3 plis gris - 3 ply grey  
3 plis bech - 3 ply scaffolding  
3 plis fond wagon naturel - 3 ply train car floor natural  
3 plis fond wagon Sète - 3 ply train car floor Sète

**Projets***Projects***34 - 35**



# Bardage naturel canadien

## Canadian natural cladding

Bois rustique, noeuds traversants présents ou partis, légères fissures, marques d'anciens clous, variation de l'usure de la couleur de la surface exposée.

Essences : Hemlock et Pin blanc

Épaisseurs : variables allant de 15 mm à 30 mm

Largeurs : variables allant de 100 mm à 300 mm

Longueurs : variables de 1 m à 4 m

*These include nail holes, various degrees of weathering, checking, cracks, knots, and knot holes. Variations in size, color, and grain as well as other marks associated with old rustic barn wood.*

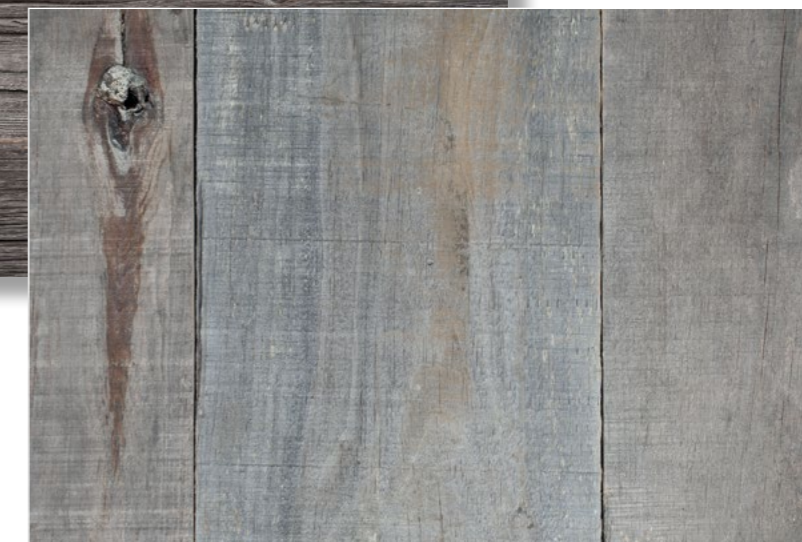
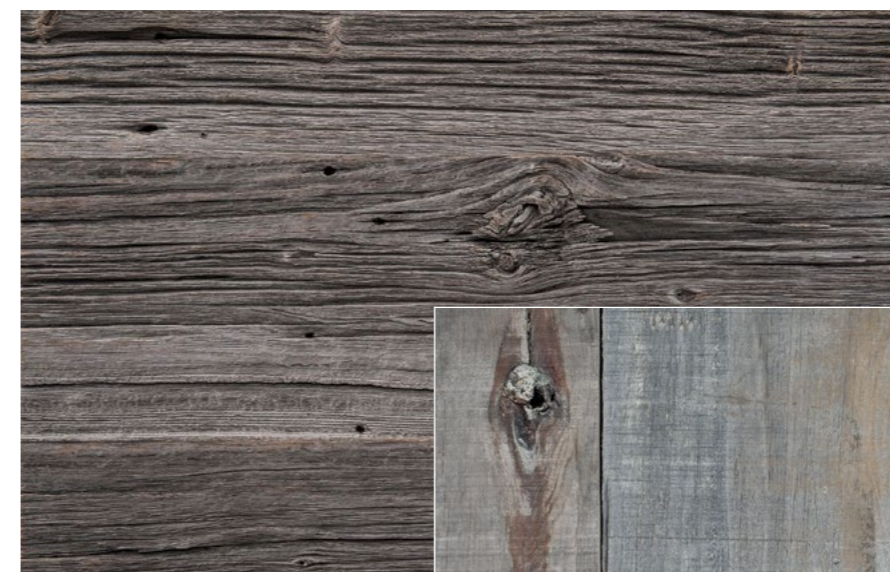
*Wood species : Hemlock and White pine*

*Thicknesses : variable thicknesses from 15 mm (5/8") to 30 mm (1"1/4)*

*Widths : variable from 100 mm (4") to 300 mm (12")*

*Lengths : variable from 1 m (3') to 4 m (13')*

1.

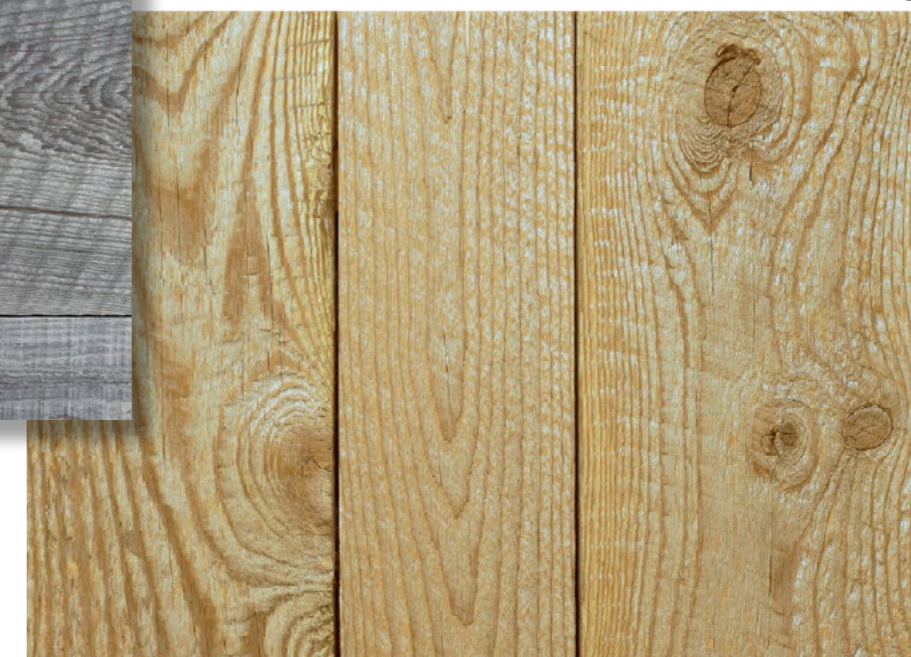


2.

3.



4.



- 1. Gris brut - Silver grey rough - BG
- 2. New grey brut - BGNG
- 3. Harvest grey - BGHG
- 4. Harvest grey brossé  
Harvest grey brushed - BGHGB



5.



6.



5. Naturel brossé dark - Natural brushed dark - BNBD  
6. Naturel brossé - Natural brushed - BNB  
7. Marron brossé - Brown brushed - BMB

7.



8.



9.



10.



8. Madrier déco brut - Rough jacket boards - MD  
9. Roofers brossés - Roofers brushed - BST  
10. Mushroom brut brossé - Mushroom rough brushed - BMM



# Bardage torréfié canadien

## Canadian torrefied cladding

1.

Bois rustique, noeuds traversants présents ou partis, légères fissures, marques d'anciens clous, variation de l'usure de la couleur de la surface exposée.

Essence : Pin blanc

Épaisseurs : variables allant de 25 mm à 27 mm

Largeurs : 152 / 254 / 304 mm

Longueurs : variables de 1,80 m à 4,86 m

*These include various degrees of weathering, checking, cracks, knots, and knot holes. Variations in size, color and grain as well as other marks associated with old rustic barn wood.*

**Wood specie :** White pine

**Thicknesses :** variable thicknesses from 25 mm (1") to 27 mm (1"1/16)

**Widths :** 152 mm (6") / 254 mm (10") / 304 mm (12")

**Lengths :** variable from 1,80 m (5') to 4,86 m (15')

1.



2.



1. Torréfié Brossé - Torrefied Brushed - BMTORNL + BRO
2. Torréfié Brut - Rough torrefied - BMTORND + BRO



# Bardage canadien Forest Wood

## Canadian Forest Wood cladding

Un nouveau venu dans la famille Atmosphere & Bois, est un produit de bois de récupération alternatif, innovant, qui préserve la nature. Cette ligne offre 5 différentes couleurs, se rapprochant parfois très fort de la couleur et texture du bois de grange. Les planches sont toutes coupées à dimensions exactes. (plusieurs dimensions disponibles) Utilisé pour la couverture de murs extérieurs et intérieurs. Trois différents profils: bords droits, rainures languettes et mi-bois. L'entreprise est soucieuse de l'environnement quant à l'utilisation de ses matériaux et produits de finition. Les bois sont certifiés FSC et SFI et sont recyclés de forêts qui ont été affectées par les feux et les insectes.

Essence : Epicéa ou Douglas

Épaisseurs : 19 mm

Largeurs bord droit : 136 mm / 178 mm / 228 mm

Largeurs rainures languettes : 127 mm / 165 mm

Longueurs : 2,44 m - 3,05 m - 3,65 m - 4,26 m - 4,87 m

*A new arrival in the Atmosphere & Bois family, Forestwood is an alternative, innovative, reclaimed wood product that preserves nature. This line offers 5 different colors, sometimes very close to the color and texture of barn wood. The boards are all cut to exact dimensions (several sizes available). Used for covering exterior and interior walls. Three different profiles: straight edges, tongue and groove and shiplap. The company cares about the environment in the use of its materials and finishing products. The woods are FSC and SFI certified and are recycled from forests that have been affected by fires and insects.*

**Wood specie :** Spruce or Douglas

**Thicknesses :** 19 mm (3/4")

**Widths square edge :** 136 mm (5 1/4") / 178 mm (7") / 228 (9") mm

**Widths tong and groove :** 127 mm (5") / 165 mm (6 1/2")

**Lengths :** 2,44 m (8') - 3,05 m (10') - 3,65 m (12') - 4,26 m (14') - 4,87 m (16')

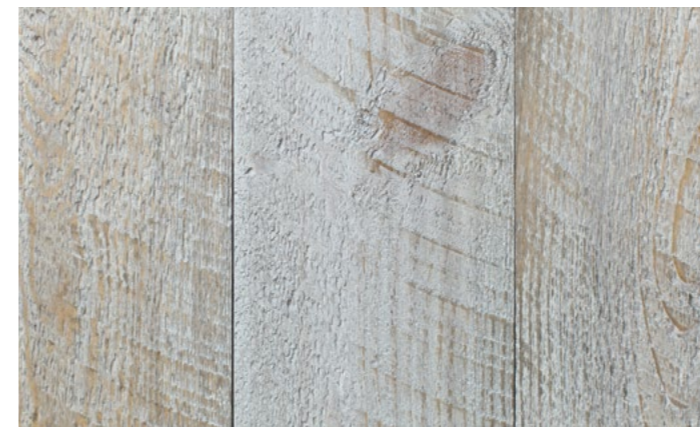
MARRON TRAIT DE SCIE - BROWN SAWN MARKS



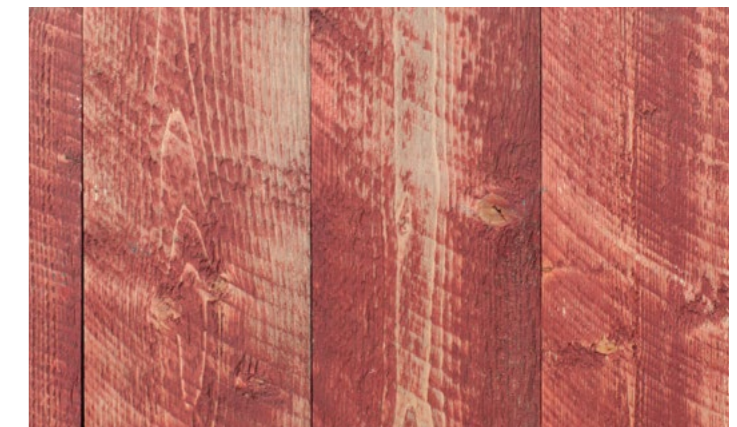
GRIS TRAIT DE SCIE - GREY SAWN MARKS



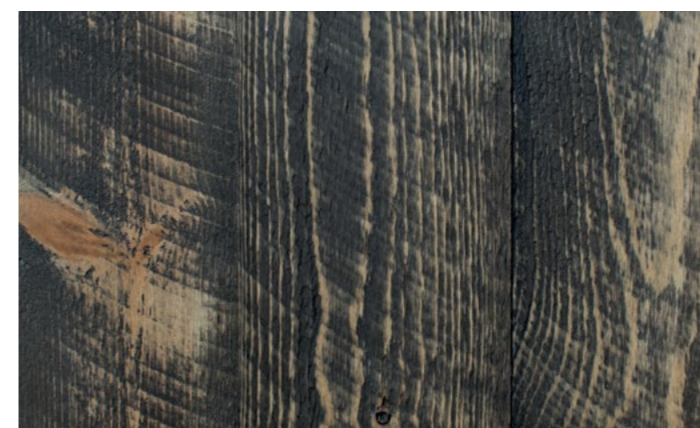
BLANC TRAIT DE SCIE - WHITE SAWN MARKS



ROUGE TRAIT DE SCIE - RED SAWN MARKS



NOIR TRAIT DE SCIE - BLACK SAWN MARKS



MARRON TRAIT DE SCIE - BROWN SAWN MARKS



Massif - Solid wood





# Bardage canadien peinture d'origine

## Canadian original painted cladding



Bois rustique, noeuds traversants de 1 à 4cm présents ou partis, légères fissures, marques d'anciens clous, variation de l'usure de la couleur de la surface exposée.

Essences : Hemlock et Pin blanc

Épaisseurs : variables allant de 15 mm à 30 mm

Largeurs : variables allant de 100 mm à 300 mm

Longueurs : variables allant de 1 m à 4 m

Stock : limité

*These include, nail holes, various degrees of weathering, checking cracks, knots and knot holes. Variations in size color and grain as well as other marks associated with old rustic barn wood.*

*Wood species : Hemlock and White pine*

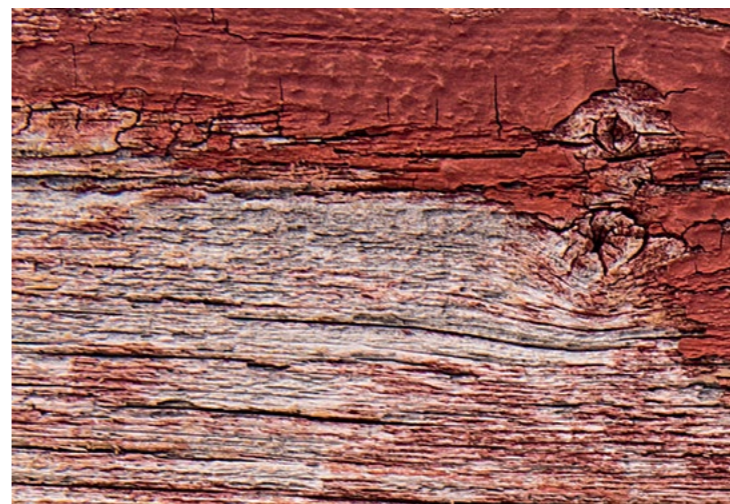
*Thicknesses : variable thickness from 15 mm (5/8") to 30 mm (1"1/4)*

*Widths : variable from 100 mm (4") to 300 mm (12")*

*Lengths : variable from 1 m (3') to 4 m (13')*

*Stock : limited*

1.



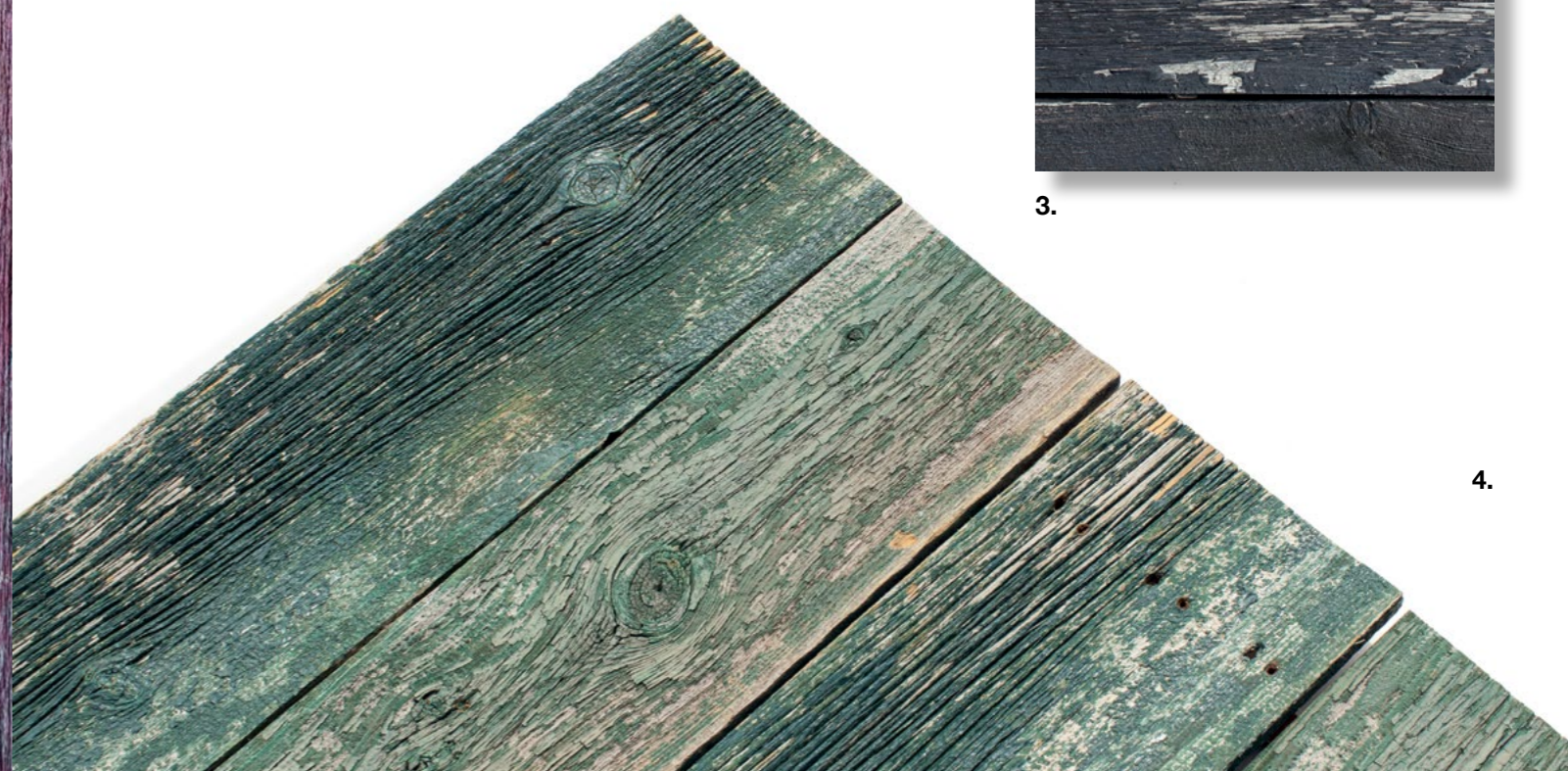
- 1. Rouge brut - Red rough- BR
- 2. Blanc brut - White rough - BBO
- 3. Noir brut - Black rough - BNO
- 4. Vert brut - Green - BVO

2.



3.

4.





# Bardage canadien peinture actuelle

## Canadian new painted cladding



Bois rustique, noeuds traversants de 1 à 4cm présents ou partis, légères fissures, marques d'anciens clous.

Essences : Hemlock et Pin blanc

Épaisseurs : variables allant de 15 mm à 30 mm

Largeurs : variables allant de 100 mm à 300 mm

Longueurs : variables de 1 m à 4 m

*These include, nail holes, various degrees of weathering, checking cracks, knots and knot holes.*

*Wood species : Hemlock and White pine*

*Thicknesses : variable thicknesses from 15 mm (5/8") to 30 mm (1 1/4")*

*Widths : variable from 100 mm (4") to 300 mm (12")*

*Lengths : variable from 1 m (3') to 4 m (13')*



1.



2.



3.



4.

1. Noir stromboli soutenue - Dark black stromboli - BGCTNS
2. Noir stromboli light - Faded black stromboli - BGCTNL
3. Blanc Couleurs du Temps - Soutenue / Dark - BGCTBS
4. Blanc Couleurs du Temps - Léger / Light - BGCTBL



# Bardage canadien patchwork

## Canadian patchwork cladding

Atmosphère & Bois propose 2 types de patchwork :

Le grand patchwork sur mesure avec un mix des couleurs de bardages récupérés sur les granges ou d'anciens madriers de longueurs allant de 1m à 3.5m en largeurs variables.

Le petit patchwork est un bardage calibré en épaisseur, largeur et longueur avec une couleur unique ou un mix des couleurs d'origine.

### GRAND PATCHWORK

Épaisseurs : 18 mm à 22 mm  
Largeurs : de 100 mm à 300 mm  
Longueurs : variables de 1 m à 3 m

### PETIT PATCHWORK

Épaisseurs : 15 mm ou 18 mm  
Largeurs : fixe 60 mm ou 90 mm  
Longueurs : fixe de 20, 40, 60, 80 cm

Atmosphère & Bois offers 2 types of patchwork:

The Large patchwork is either a variety of colors or a fixed color cladding from barn boards with lengths ranging from 1.00m (3') to 3.50m (12'), in varying widths.

The Small Patchwork is either a variety of colors or a fixed color, calibrated cladding in fixed thickness, width and length.

### LARGE PATCHWORK

Thicknesses : 18 mm (3/4") to 22mm (5/6")  
Widths : 100 (4") to 300 mm (12")  
Lengths : 1 m (3') to 3 m (10')

### SMALL PATCHWORK

Thicknesses : 15 mm (3/5") to 18 mm (3/4")  
Widths : fixed width 60 mm (2 1/4") or 90 mm (3 1/2")  
Lengths : fixed length 20 (8"), 40 (16"), 60 (24") and 80 cm (32")



1.

2.



3.

4.

1. Madrier déco patchwork - Jacket boards patchwork - PATCHMD
2. Petit patchwork gris - Small patchwork grey - PATCHFC
3. Petit patchwork mix couleur - Small patchwork mixed colors - PATCHMC
4. Grand patchwork mix couleur - Large patchwork mixed colors - PATCHML





Lors du démontage des granges pour le bardage, nous récupérons aussi les poutres et les planchers d'origine. Les poutres sont essentiellement taillées à la hache ou sciées. Il nous arrive parfois de démonter d'anciens entrepôts et ponts avec des structures bois en Douglas.

Essences : Orme, Frêne, Pin Blanc, Douglas

### POUTRE TAILLÉE HACHE

Épaisseurs : variables de 100x100 à 300x300 mm (avec des écarts de 2 à 3 cm)  
Longueurs : variables de 3 m à 8 m

### POUTRE DOUGLAS

Épaisseurs : variables de 50 mm à 400 mm  
Largeurs : variables de 50 mm à 550 mm  
Longueurs : variables de 1 m à 8 m

When dismantling barns for cladding we also recover beams and boards. Beams are typically hand hewn or sawn.

Sometimes we dismantle old warehouses and bridges with Douglas Fir wooden structures.

Wood species: Elm, Ash, White Pine, Douglas Fir

### HAND HEWN BEAM

Thicknesses : from 100 x 100 (4x4) to 300 x 300 mm (12x12) with 2 to 3cm (1" to 1"3/4) variation  
Lengths : from 3 m (10') to 8 m (26')

### DOUGLAS BEAMS

Thicknesses : from 50 mm (2") to 400 mm (16")  
Widths : from 50 mm (2") to 550 mm (22")  
Lengths : from 1 m (3') to 8 m (26')



1.



2.



1. Poutres Taillées hache - Hand Hewn beams - PTH  
2. Poutres Douglas - Douglas Fir - PDOUG





1.

2.



1. Assemblage en atelier - Assembled in the workshop  
2. Construction sur site - Construction on site



# Grange en kit

## Barn kit



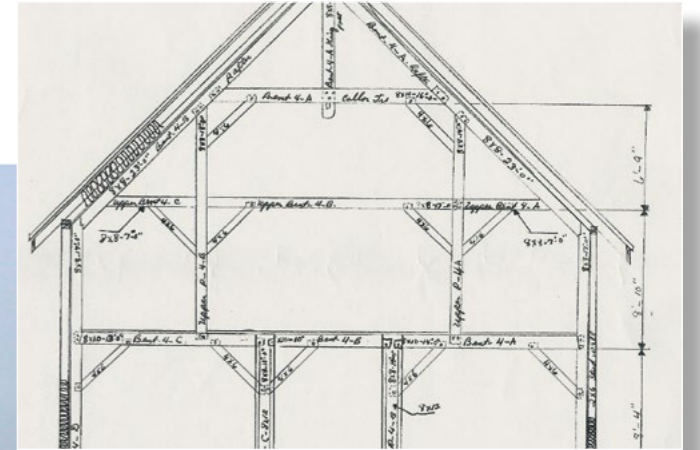
Lors du démontage de nos granges, il arrive que nous découvrons de très belles charpentes essentiellement taillées à la hache que nous proposons en kit à remonter. Après le démontage de la charpente, nous restaurons les pièces abimées puis nous les numérotons chacune, ensuite nous les reportons sur un plan pour le remontage.

Nous trouvons aussi d'anciennes granges en madrier que nous proposons en kit dans le même principe que les charpentes.

*When disassembling our barns, we sometimes discover beautiful timber frame structures typically hand hewn, we offer a kit to refurbish them. After removal of the frame we restore the damaged parts and we number each item on a drawing for reassembly.*

*Sometimes we find old barns with log structures, we offer a kit in the same way as the timber frame.*

1.



3.



2.

1. Dessin original d'Amish - Original Amish design drawing
2. Déconstruction - Deconstruction
3. Grange canadienne - Canadian barn
4. Reconstruction complète - Full reconstruction

4.





# Bardage naturel européen

## European natural cladding

Récupérateur de bois anciens, Atmosphère & Bois récupère de vieilles planches de granges pour les faire revivre dans vos intérieurs. Porteur d'histoire, ce bardage donnera une âme à votre habitation en lui conférant un style hors norme.

**Essences :** Pin blanc, Pin rouge, Mélèze et Chêne

### DIMENSIONS

**Épaisseurs :** variables de 15 mm à 30 mm

**Largeurs :** variables de 100 mm à 300 mm

**Longueurs :** variables de 1 m à 4 m

### QUALITÉ

Bois Rustique, noeuds traversants de 1 à 4 cm présents ou partis, légères fissures, marques d'anciens clous, variation de l'usure de la couleur de la surface exposée.

*Specializing in the recycling of old wood, Atmosphère & Bois salvages reclaimed European barn cladding to bring them back to life in your home ! Laden with history, this cladding gives a soul to your home by imparting an extraordinary style to it.*

**Wood species :** White and red pine, Larch and Oak

### DIMENSIONS

**Thicknesses :** from 15 mm (3/5") to 30 mm (1"1/4)

**Widths :** from 100 mm (4") to 300 mm (12")

**Lengths :** from 1 m (3') to 4 m (13')

### QUALITY

*These include nail holes, various degrees of weathering, cracks, knots and knot holes, variations in size, color and grain as well as other marks associated with old rustic barn wood.*



1. Madrier déco poutre chêne - Oak jacket board - MDPC  
2. Madrier déco poutre sapin - Pine jacket board - MDS



# Bardage naturel européen

## European natural cladding

### Bois d'échafaudage

#### Old scaffolding

Nous récupérons d'anciennes planches en sapin ayant été utilisées pendant plusieurs années par des sociétés loueurs d'échafaudages en Europe. Ces planches peuvent présenter des restes de ciment et de peinture. Nous les proposons sous deux aspects : soit d'origine, soit nous pouvons réaliser un brossage afin de leur donner un aspect plus lisse et plus clair. Ces planches peuvent être utilisées pour faire du mobilier, du bardage ou du plancher.

#### BOIS D'ÉCHAFAUDAGE

**Épaisseurs :** 13 mm ou 30 mm  
**Largeurs :** 195 mm à 220 mm  
**Longueurs :** de 1 m à 5 m (pièces de métal aux deux extrémités)

*We collect old fir planks that have been used for several years by rental scaffolding companies in Europe. These boards may have remains of cement and paint. We offer original boards or we can have them brushed to make them smoother and have a clearer appearance. These boards can be used to make furniture cladding or flooring.*

#### SCAFFOLDING WOOD

**Thicknesses :** 13 mm (1/2") or 30 mm (1" 1/4)  
**Widths :** 195 mm (7" 3/4) to 220 (8" 3/4) mm  
**Lengths :** from 1 m (3') to 5 m (15') (metal pieces on both ends)



1.



2.

1. Bois échafaudage brossé - Brushed scaffolding wood - BECHB  
 2. Bois échafaudage brut - Original scaffolding wood - BECH



# Bardage naturel européen

## European natural cladding

### Fond de wagon Train car floor

Nous récupérons d'anciens planchers en chêne, bois exotique et sapin ayant été utilisés pendant plusieurs années dans des wagons de marchandise en Europe. Ces planches peuvent avoir des restes de peinture, des trous correspondant aux anciennes fixations. Nous les proposons sous plusieurs aspects. Ces planches peuvent être utilisées pour faire du mobilier, du bardage et du plancher.

#### DIMENSIONS

Épaisseurs : de 17 mm à 20 mm  
Largeurs : de 100 mm à 200 mm  
Longueurs : de 1 m à 2,65 m

Stock : limité

*We collect old Oak floors, exotic wood and pine that has been used for many years in train cars in Europe. These boards may have leftover paint and old holes corresponding to the old bindings. We offer them in several aspects. These boards can be used to make furniture, cladding and flooring.*

#### DIMENSIONS

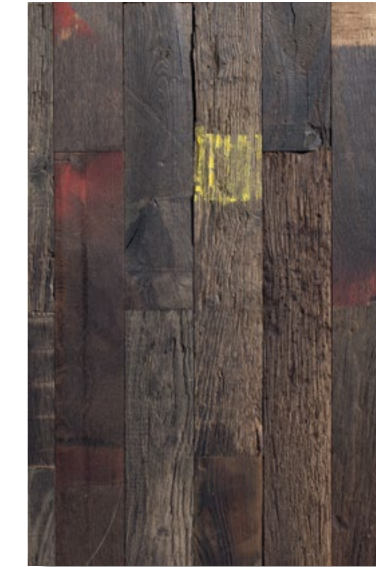
*Thicknesses : from 17 mm (11/16") to 20 mm (3/4")  
Widths : from 100 mm (4") to 200 mm (8")  
Lengths : from 1 m (3') to 2.65 m (9')*

*Stock : limited*

1.



2.



3.



1. Fond de wagon Sète  
Sète train car flooring - BFWSA
2. Fond de wagon patchwork color  
Color train car flooring patchwork - PATCHSW S/C
3. Fond de wagon patchword Sète  
Sète train car flooring patchwork - PATCHSW S/C
4. Fond de wagon naturel  
Natural train car flooring - BFWN
5. Fond de wagon color  
Train car flooring color - BFWCA
6. Tilewood gris brossé  
Grey brushed tilewood - BGBTW
7. Fond de wagon tilewood teinté  
Tinted train car flooring tilewood - BFWT
8. Fond de wagon tilewood brut  
Rough train car flooring tilewood - BFWT



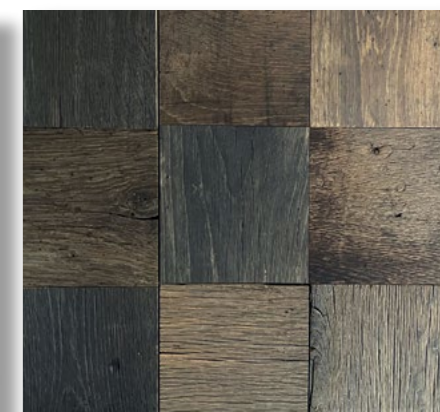
4.

5.

7.



8.



6.







Lors du démontage des granges européennes, nous récupérons des poutres. Les poutres sont essentiellement sciées et parfois taillées à la hache. Nous les proposons au m<sup>3</sup>. Il nous arrive parfois de démonter d'anciennes maisons en madrier et nous proposons les anciennes pièces au m<sup>3</sup>.

Essences : Chêne

### POUTRE CHARPENTE GRANGE ET MADRIER

**Sections :** variables de 100 x 100mm à 300 x 300 mm  
Avec des écarts de 3 à 5 cm  
**Longueurs :** variables de 3 m à 8 m

### MADRIER CHÊNE

**Sections :** variables de 100 x 250mm à 150 x 300 mm  
Avec des écarts de 3 à 5 cm  
**Longueurs :** variables de 2 m à 6 m

*When dismantling the barns we recover the beams. Mainly sawn beams and sometimes cut with a broadaxe. These are sold by the m<sup>3</sup> (board foot). Sometimes we dismantle old log houses and we offer the logs in piece by cubic meters.*

Wood specie : Oak

### BARN BEAMS AND LOGS

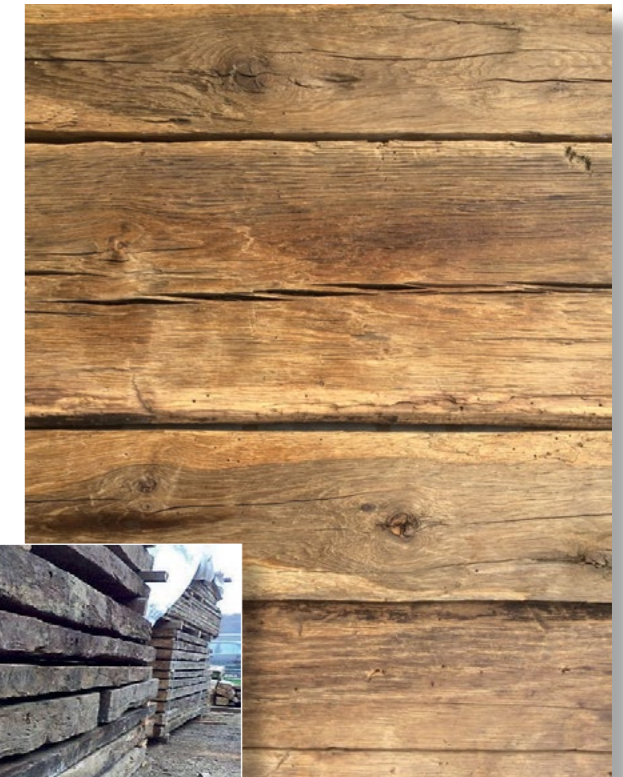
**Sections :** from 100 x 100 (4x4) to 300 x 300 mm (12x12)  
With 2 to 3cm (1" to 1" 3/4) variation  
**Length :** from 3 m (10') to 8 m (26')

### LOGS

**Sections :** from 100 (4") x 250 (10") to 150 (8") x 300 (12")  
With 3 cm (3/16") to 5 cm (2") variation  
**Lengths :** from 2 m (6') to 6 m (19')



1.



2.

1. Poutres chêne - Oak beams - PTCE  
2. Madriers chêne - Oak logs - MAD



# Panneaux 3 et 5 plis

## 3 and 5 ply panels



Nous proposons des panneaux 3 plis et 5 plis pour réaliser des portes de placards dans tous les coloris de bardage canadien et européen. Nos panneaux se composent de 3 ou 5 couches de bois ancien croisées afin d'avoir une bonne stabilité. Nos standards sont en 25mm d'épaisseur, mais nous pouvons les réaliser dans d'autres épaisseurs sur demande.

### DIMENSIONS

Épaisseur : 25mm

Largeur fixe : 1210 mm

Largeur fixe : 2.47 m

**Qualité :** Rustique, petits noeuds traversants de 5 à 20 mm présents, légères fissures, marques d'anciens clous. Variantes de teintes dans le coloris. Le bois est sec, entre 10 et 13% de taux d'humidité.

*We offer panels in both 3 ply and 5 ply for cabinetmaking in all Canadian and European cladding colors. Our panels consist of 3 or 5 layers of old wood in order to have good stability. Our standards are 25mm ( 1") thick and we can achieve other thicknesses on request.*

### DIMENSIONS

**Thickness :** 25 mm

**Fix width :** 1210 mm (48")

**Fixed length :** 2.47 m (97")

**Quality :** Rustic, small knots crossing of 5 (1/4") to 20 mm (13/16") present, slight cracks, old nails marks. Variations in shades of colors. The wood is dry, between 10 and 13% humidity.

### Canadien - Canadian



1.

2.

3.

### Européen - European



4.

5.

6.

7.

8.

- 1. 3 plis couleur - Color 3 ply - P3BC
- 2. 3 plis gris - Grey 3 ply - P3GC
- 3. 5 plis marron - Brown 5 ply - P5BMC
- 4. 3 plis marron - Brown 3 ply - P3M

- 5. 3 plis gris - 3 ply grey - P3GE
- 6. 3 plis bech - 3 ply scaffolding - P3BECH
- 7. 3 plis fond wagon naturel - 3 ply train car floor natural - P3FWN
- 8. 3 plis fond wagon sete - 3 ply train car floor Sète - P3M



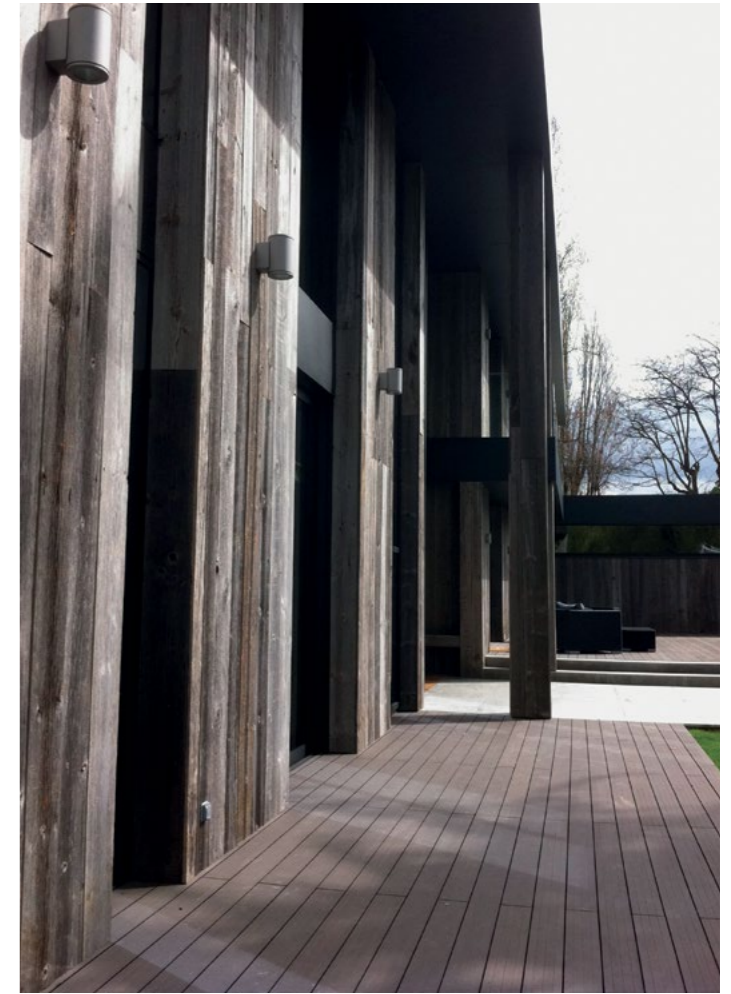
1.



4.



5.



2.

3.

6.

7.

1. Bardage gris - Silver grey cladding  
 2. Bardage Stromboli - Stromboli cladding  
 3. Bardage marron - Brown cladding

4. Bardage rouge light - Mild red cladding  
 5. Bardage madrier déco - Jacket boards

6. Poutres Taillées hâche - Hand Hewn beams  
 7. Bardage gris - Silver grey cladding





# ATMOSPHERE & BOIS

## **PARIS - FRANCE**

19 rue du Dragon, 75006 Paris  
+33 (0) 6 73 56 26 54  
[margaux@atmosphere-bois.com](mailto:margaux@atmosphere-bois.com)

## **BELGIUM**

3 Avenue Pierre Holoffe  
1342 Limelette  
+32 10 42 10 30  
[contacts@atmosphere-bois.com](mailto:contacts@atmosphere-bois.com)

## **CANADA**

6178 Mitch Owens Rd  
Manotick - Ontario K4M 1B2  
(+1) 613 425 1424  
[wood@atmosphere-bois.com](mailto:wood@atmosphere-bois.com)

## **USA**

401 Broadway Suite 212  
New York - NY 10013  
+1 347(513)-0049  
[margaux@atmosphere-bois.com](mailto:margaux@atmosphere-bois.com)